

**Achetez et validez votre ticket en quelques clics !**

# **WOP M-ticket**

**Mode d'emploi**



# 1. Démarrage de l'application



# Etape 1

## Téléchargez l'application

WOP m-ticket  
depuis l'App Store ou Google Play



WOP m-ticket

Téléchargez l'appli, achetez, voyagez.

Mon billet  
**Aleop** Région PAYS de la LOIRE  
en un clic !

WOP m-ticket

Google play Download on the App Store

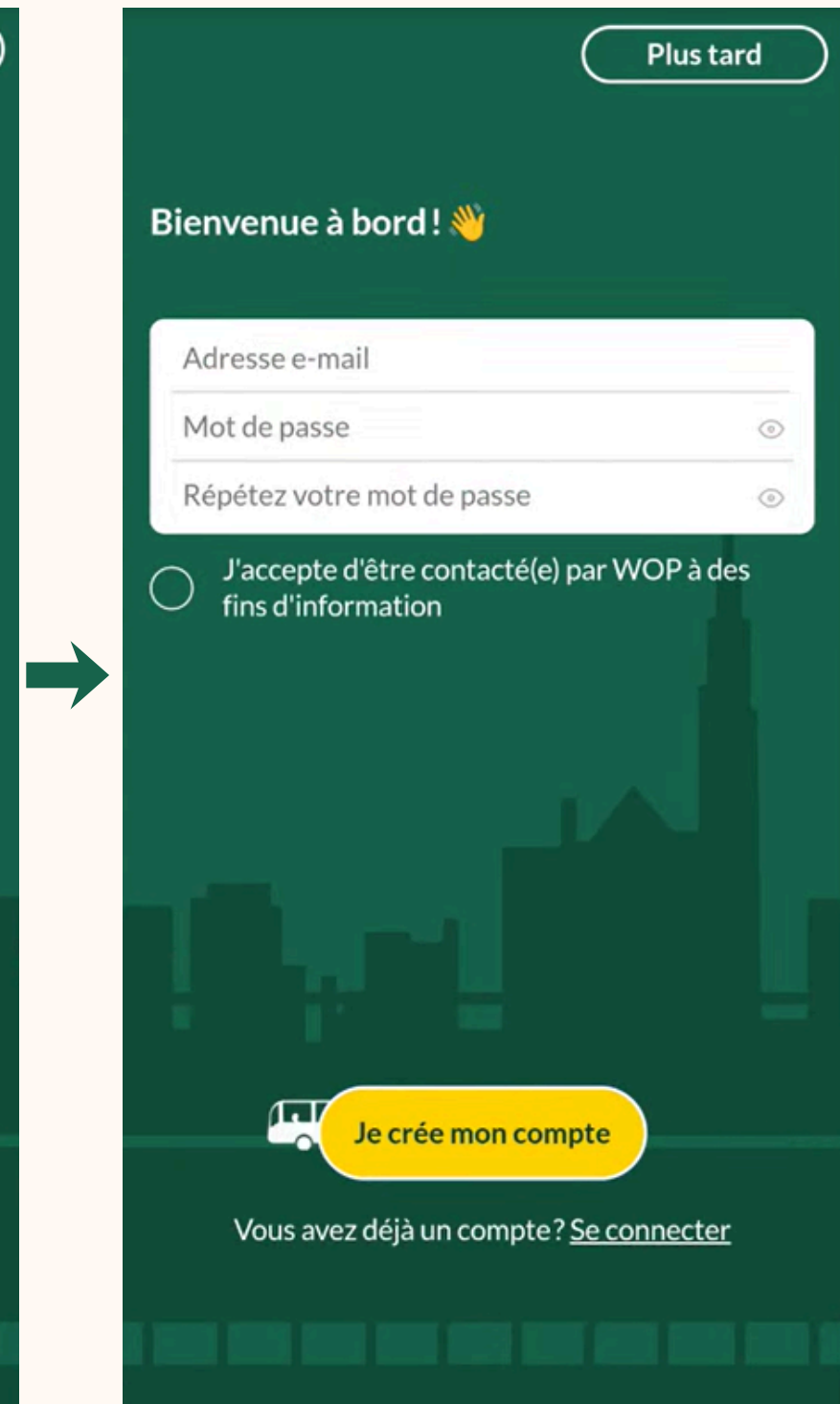
**Aleop** Région PAYS de la LOIRE

aleop.paysdelaloire.fr

# Etape 2

## Créez votre compte

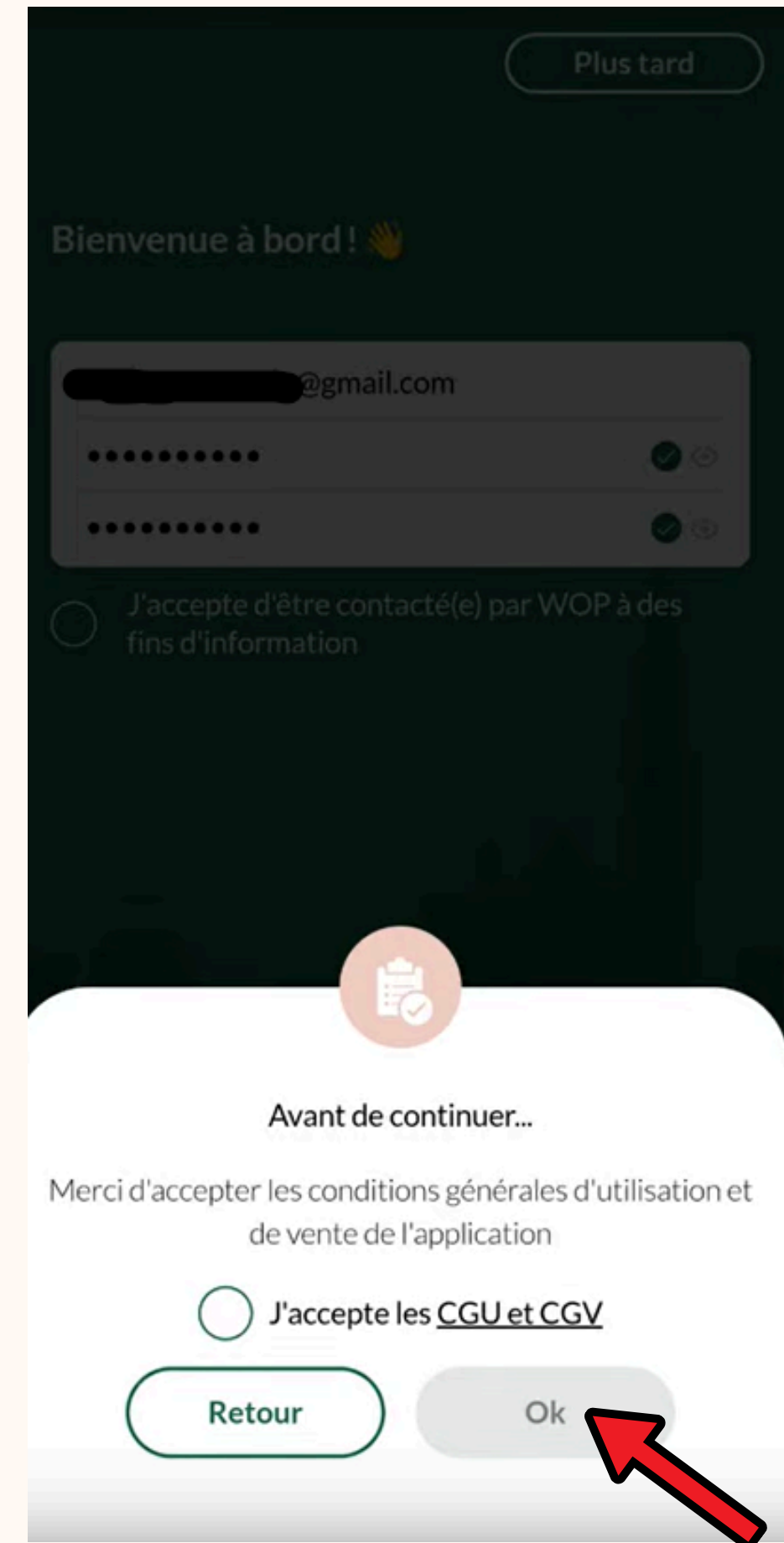
- Ouvrez l'application.
- Cliquez sur " Je crée mon compte "
- Saisissez votre adresse e-mail
- Choisissez un mot de passe



# Etape 3

## Acceptez les conditions

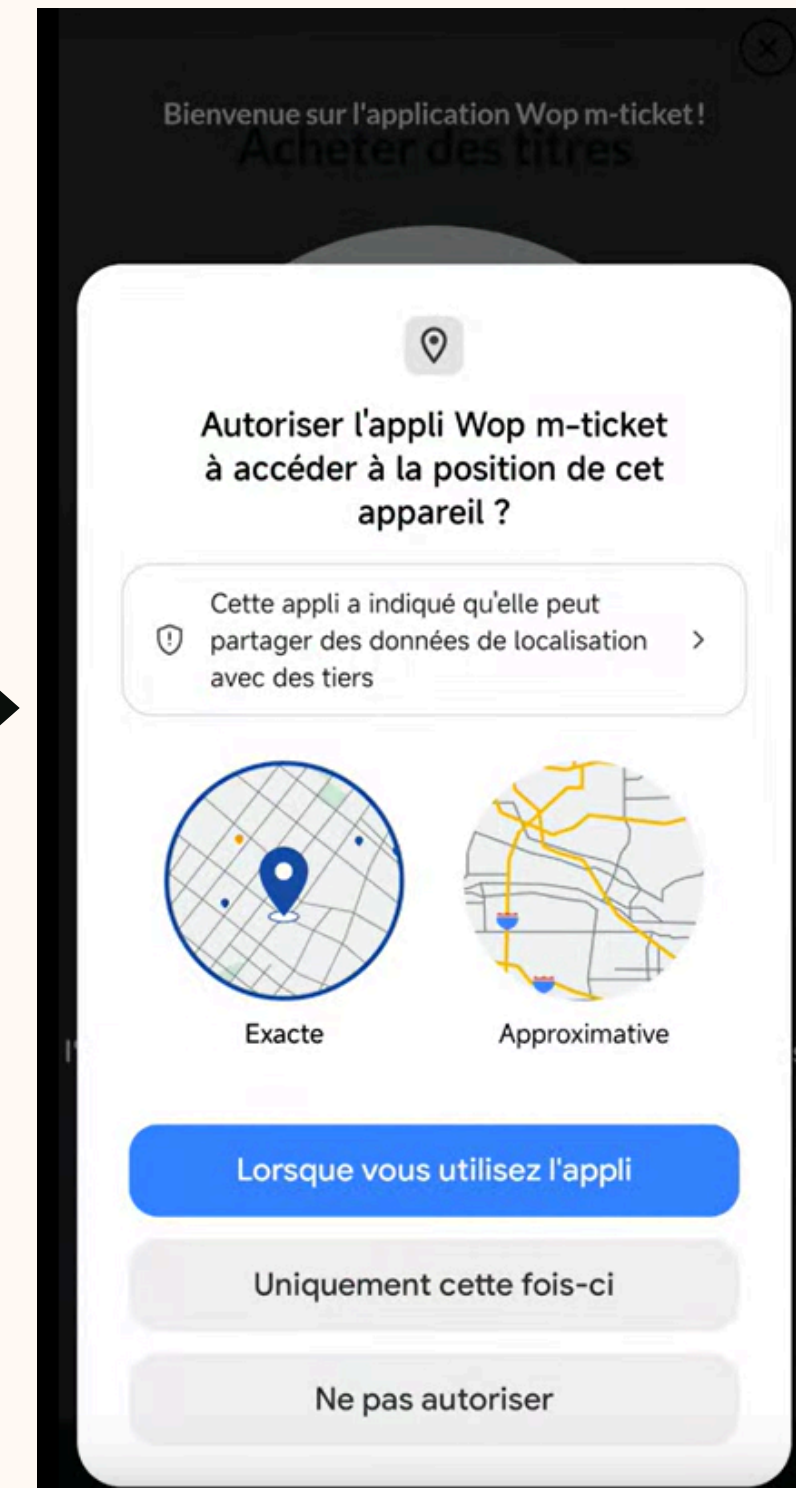
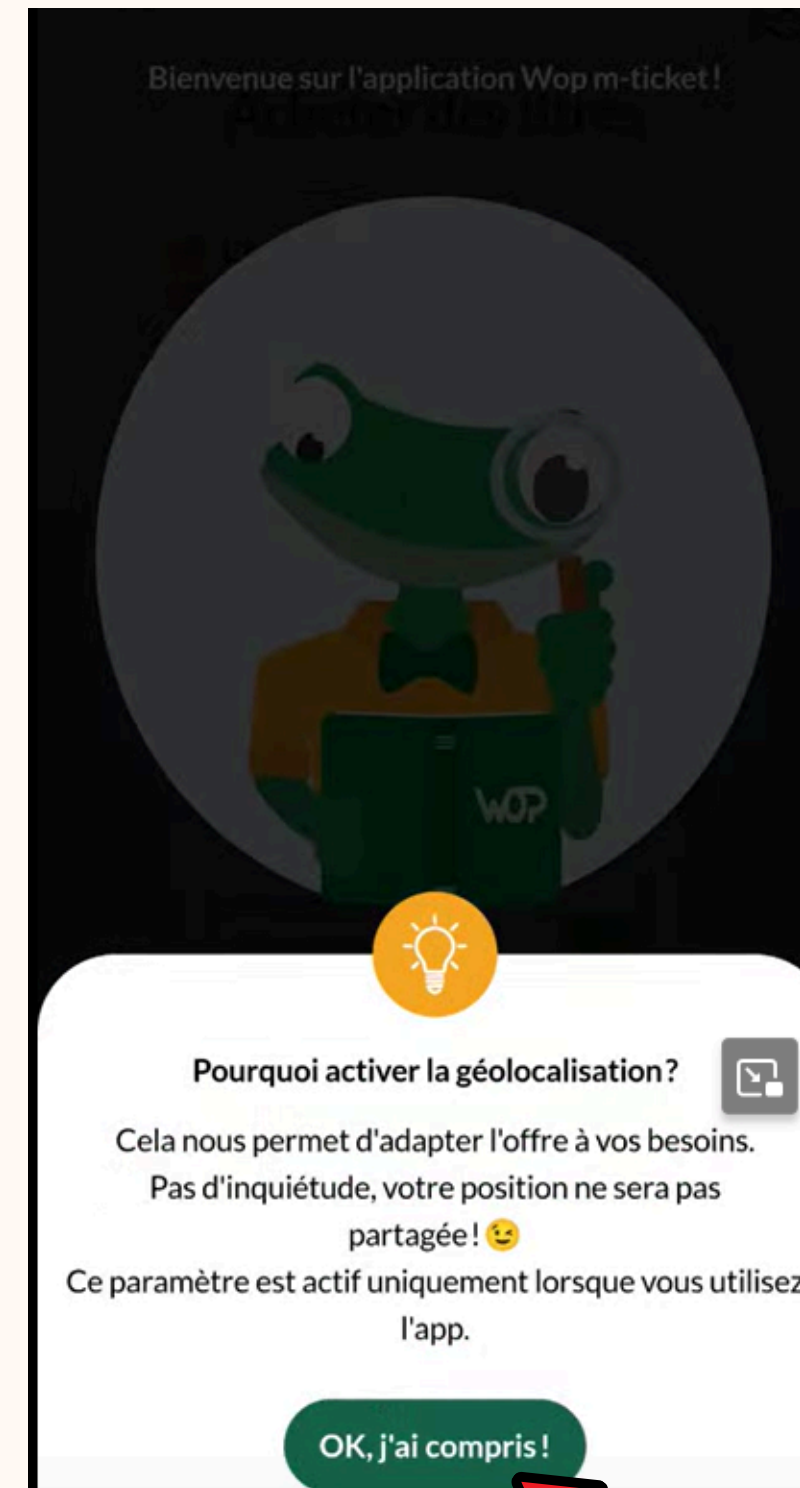
- **Cochez la case " J'accepte les CGU et CGV "**
  - **CGU = conditions générales d'utilisation**
  - **CGV = conditions générales de vente**
- **Cliquez sur OK**



# Etape 4

## Finalisez la configuration

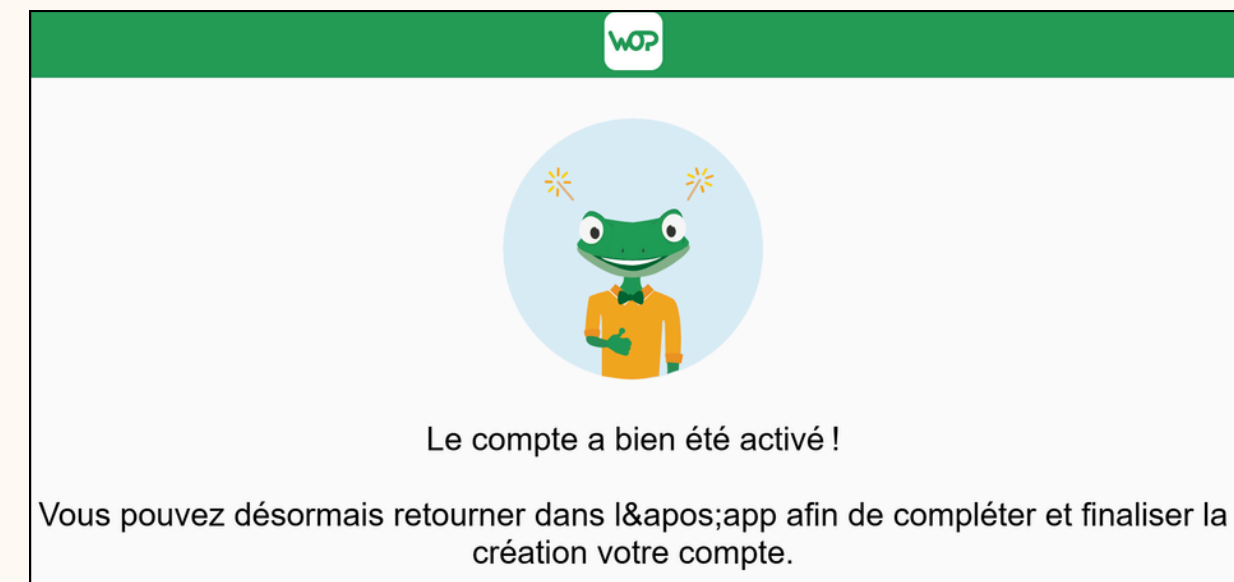
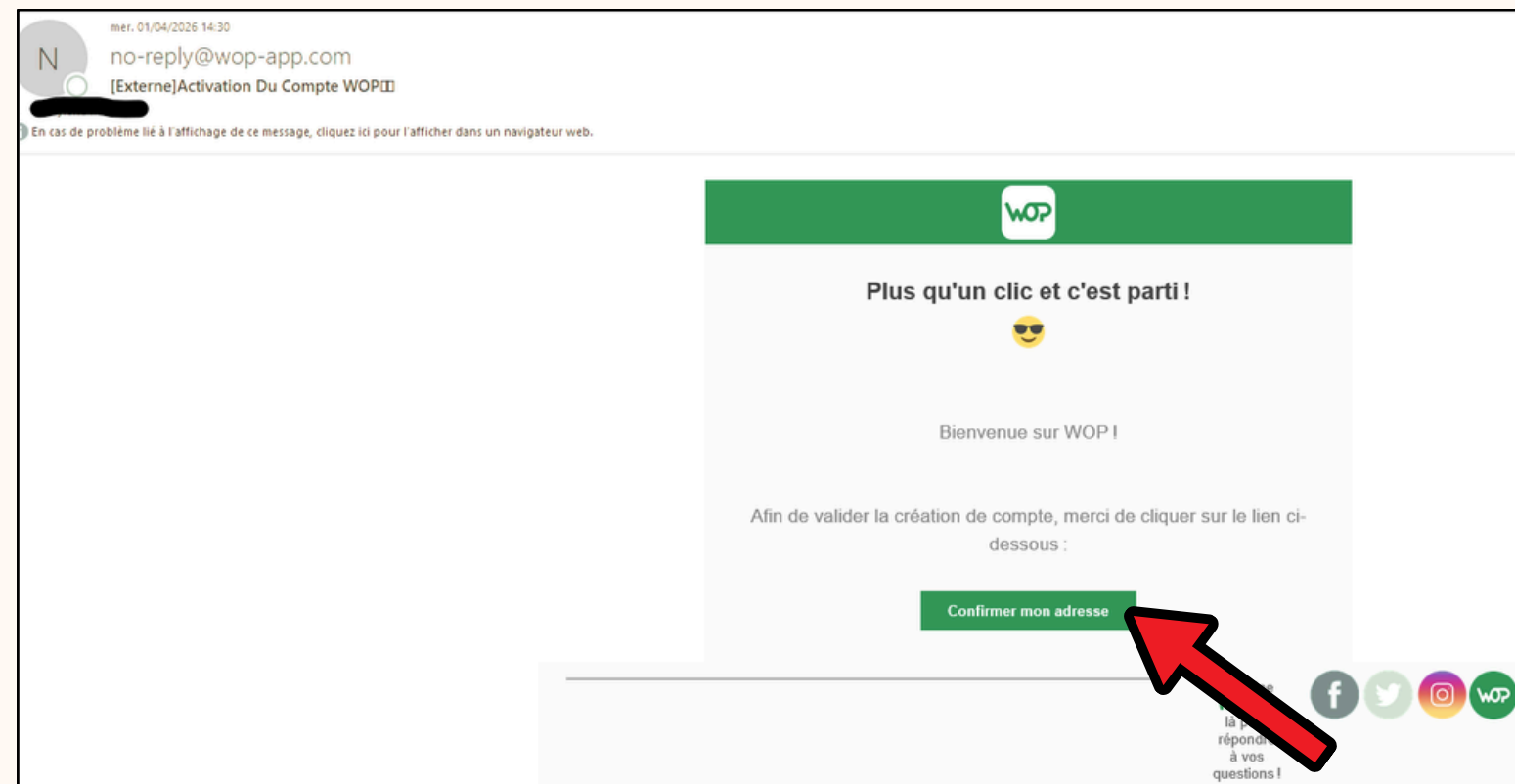
- Activez la géolocalisation



# Etape 5

## Confirmer votre adresse mail

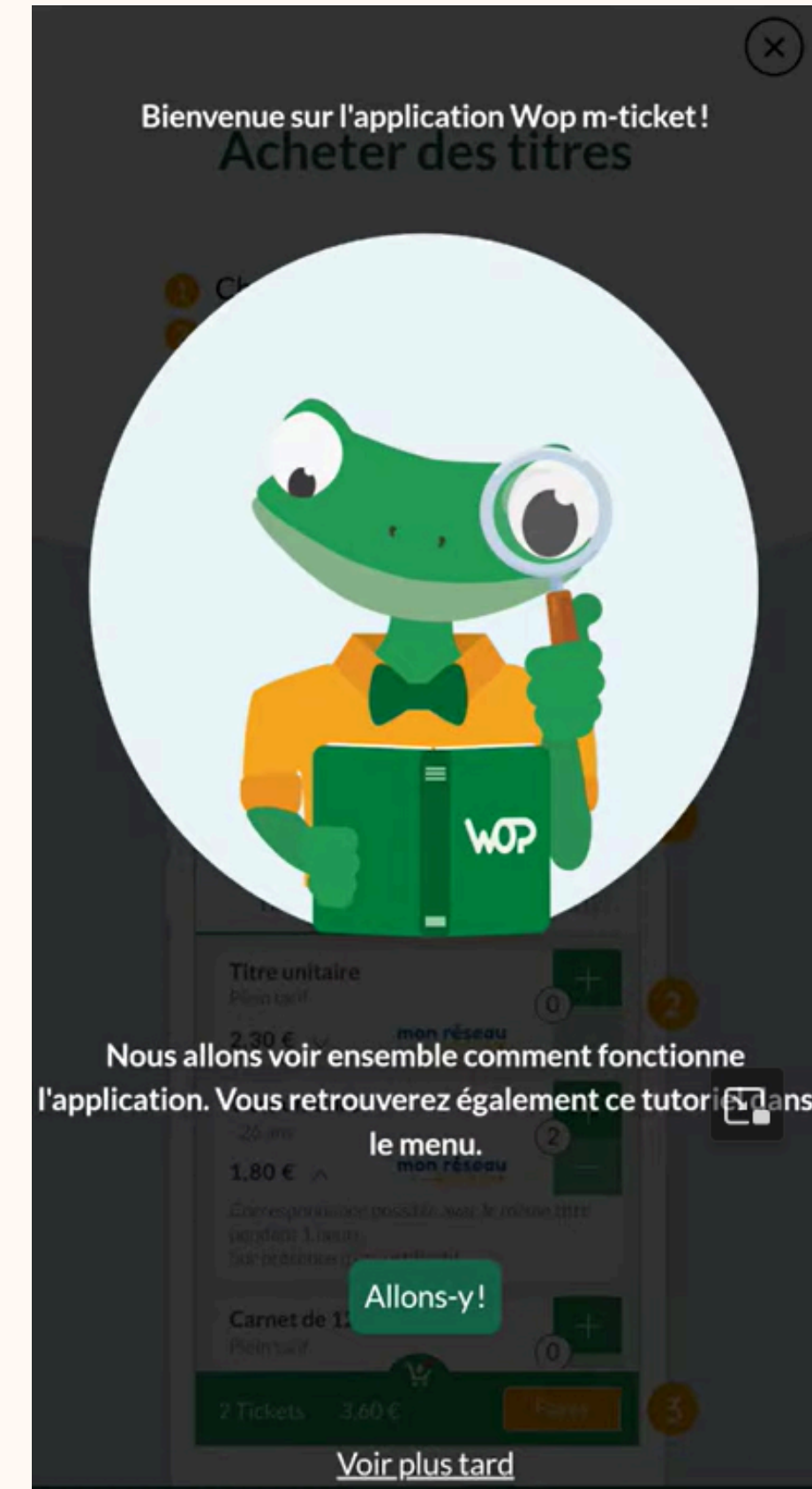
- Rendez-vous dans votre boîte mail
- Ouvrez l'e-mail d'activation reçu
- Cliquez sur "Confirmer mon adresse"



# Etape 6

## Retour à l'application

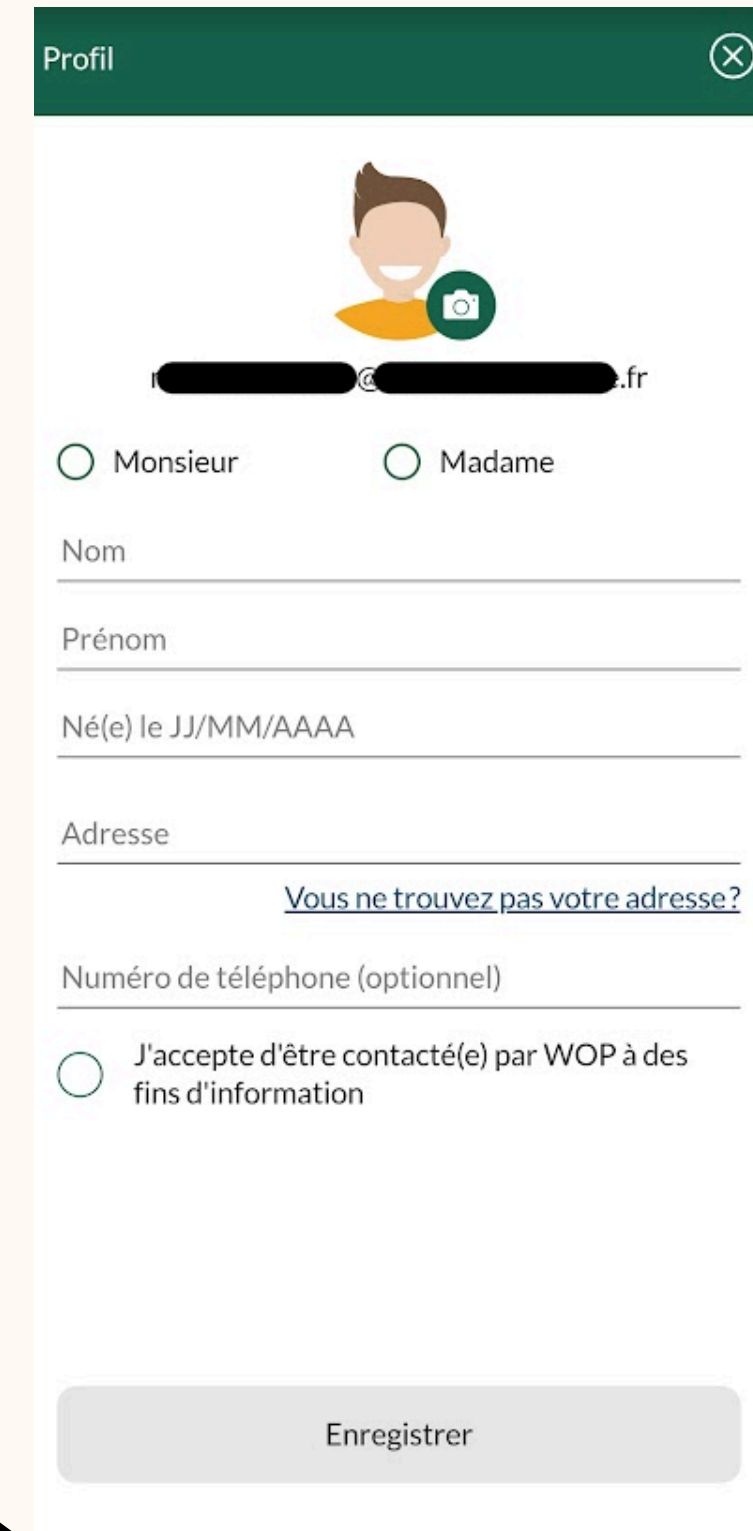
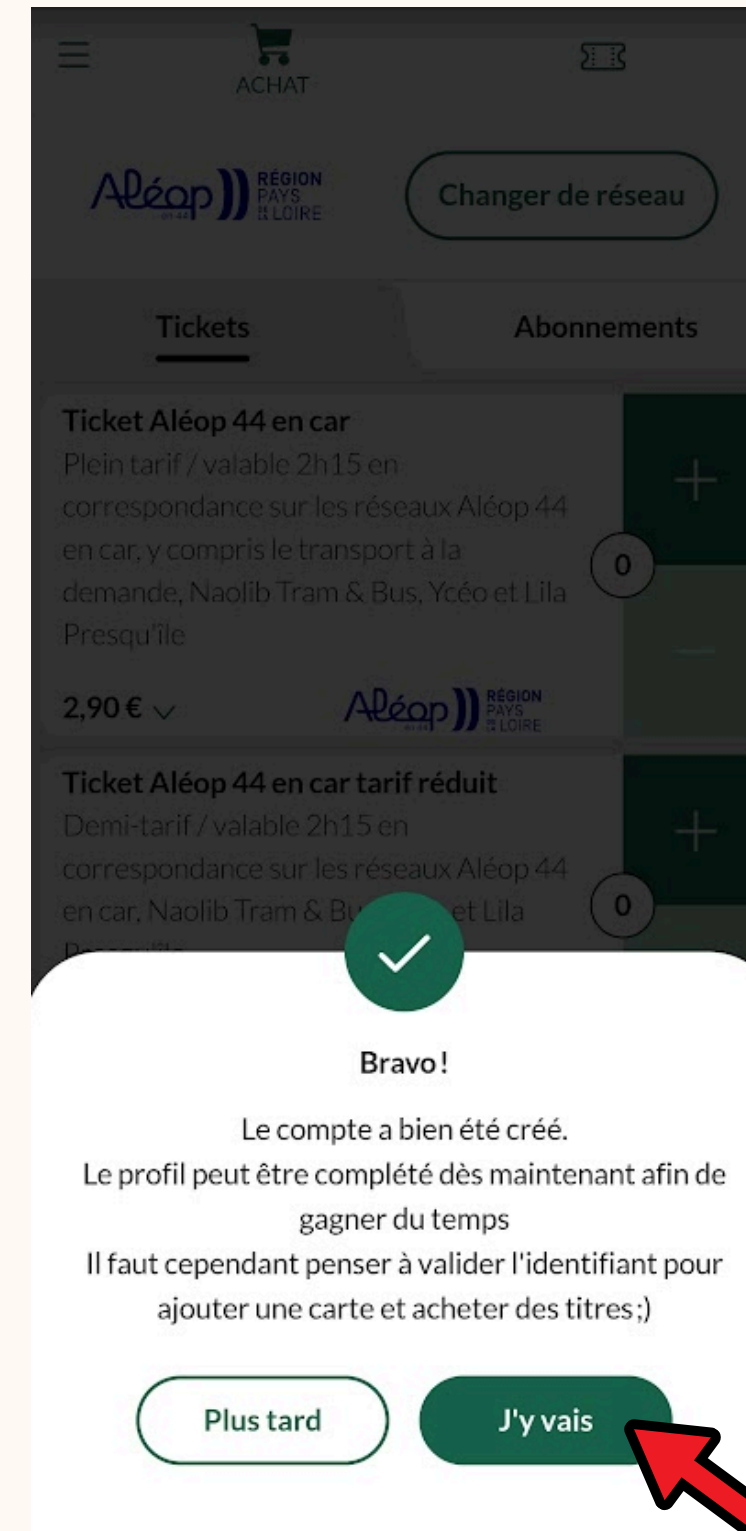
- Un tutoriel vous est proposé
- Consultez le (optionnel)



# Etape 7

## Compléter votre profil

- Cliquez sur « J'y vais »
- Renseignez vos informations
- Choisissez si vous souhaitez être recontacté ou non
- Cliquez sur « Enregistrer »
- Votre compte est désormais créé et configuré

A screenshot of the 'Profil' form in the Aléop app. The form is titled 'Profil' and has a close button in the top right corner. It features a profile picture placeholder with a camera icon and a partially visible email address ending in '.fr'. Below the profile picture are two radio buttons for 'Monsieur' and 'Madame'. The form includes several input fields: 'Nom', 'Prénom', 'Né(e) le JJ/MM/AAAA', and 'Adresse'. A link below the address field reads 'Vous ne trouvez pas votre adresse?'. There is also a field for 'Numéro de téléphone (optionnel)'. At the bottom, there is a checkbox for 'J'accepte d'être contacté(e) par WOP à des fins d'information' and a large 'Enregistrer' button.

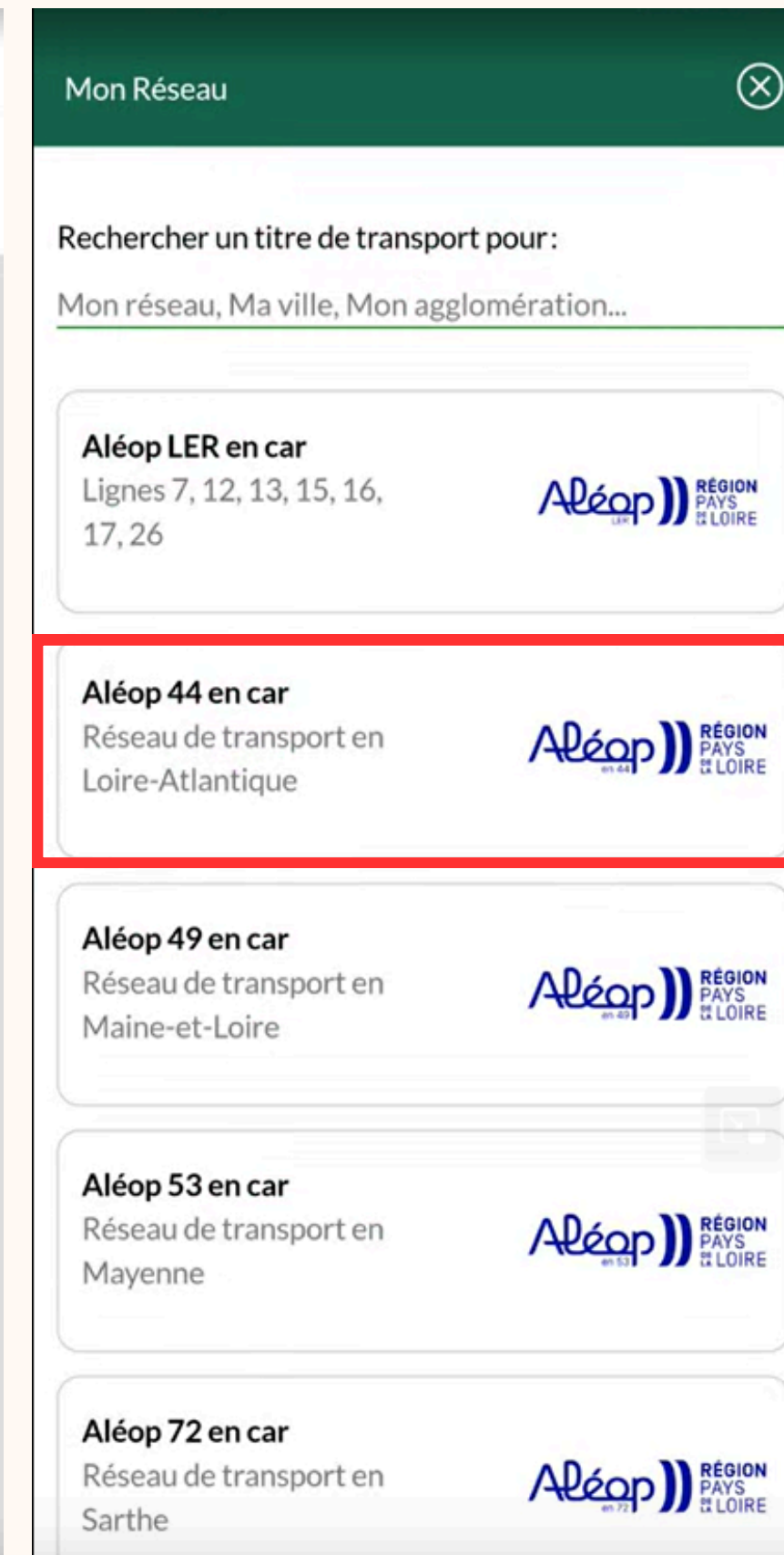
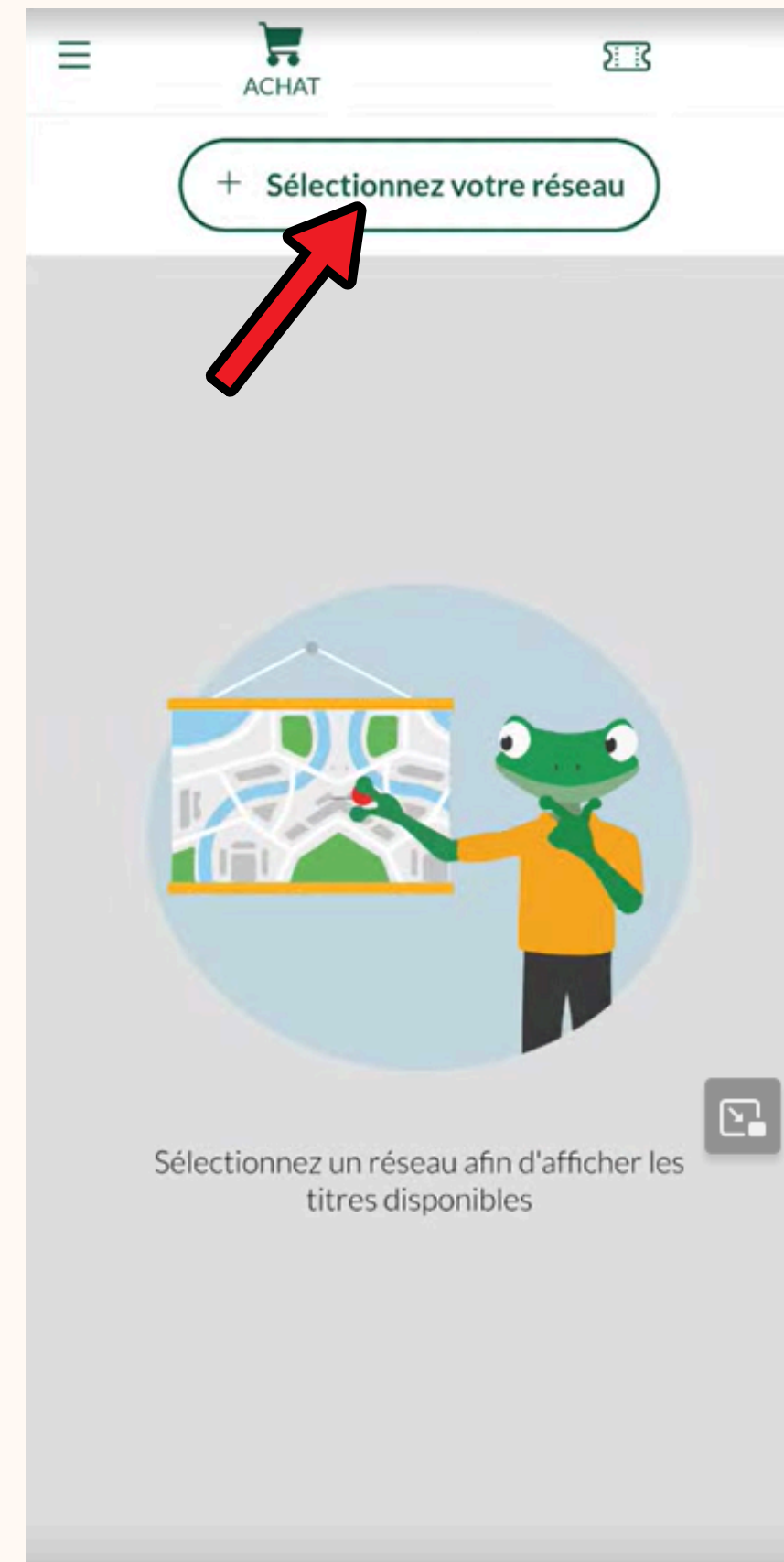
# 2. Acheter son ticket



# Etape 1

## Choisir le réseau

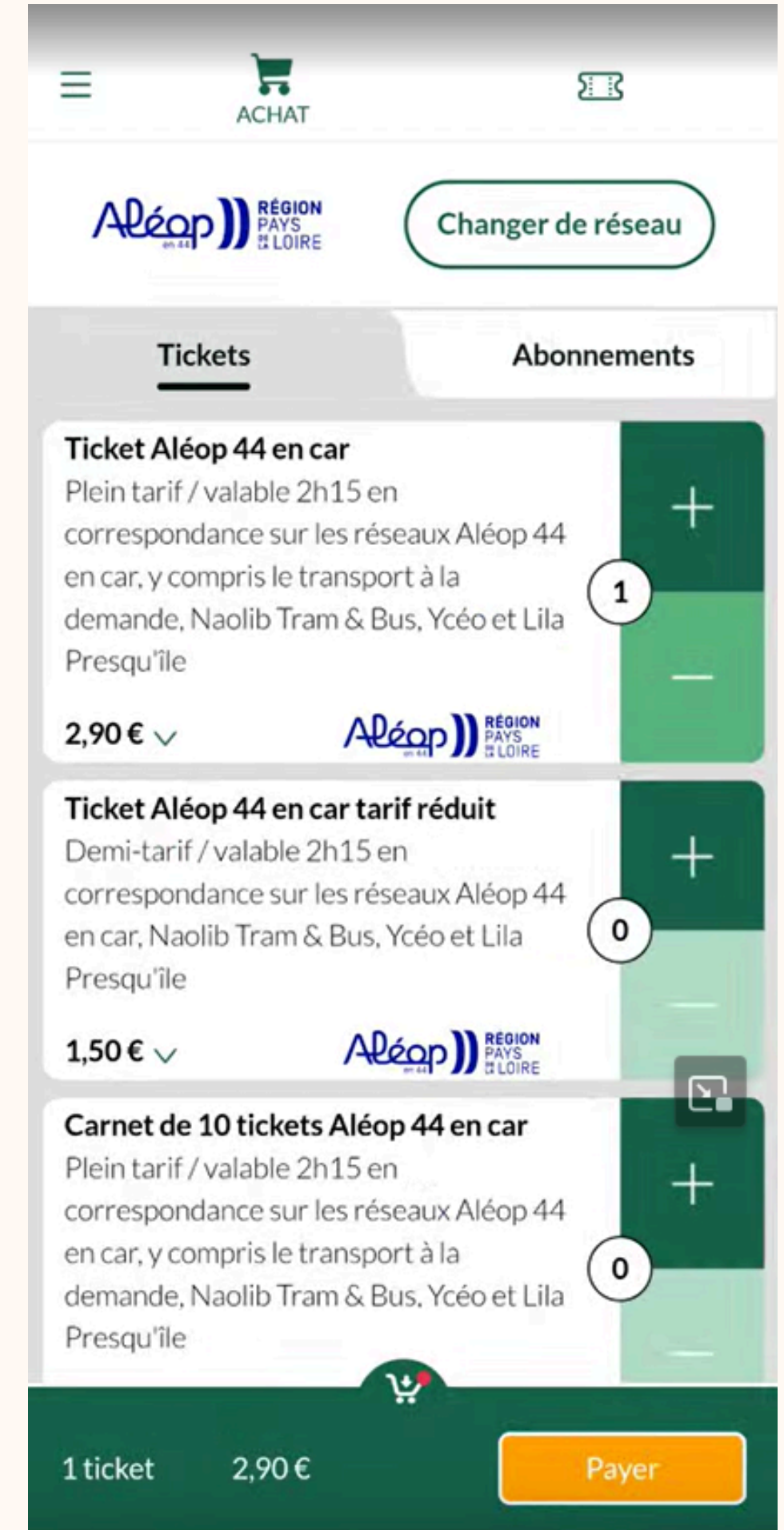
- Sur la page d'accueil, cliquez sur « Sélectionner votre réseau »
- Choisissez « Aléop 44 en car »



# Etape 2

## Choisir son titre de transport

- **Sélectionnez votre ticket**
  - plein tarif
  - tarif réduit
  - carnet de 10 tickets
- **Ajustez la quantité avec + ou -**
- **Cliquez sur « Payer »**



# Etape 3

## Paiement

- Vérifiez le récapitulatif de votre commande
- Choisissez d'enregistrer votre carte bancaire ou non
- Cliquez sur « Payer »
- Saisissez vos informations bancaires
- Validez le paiement

← Paiement de mon panier

Récapitulatif:

Nombre de titres	1
Montant total	2,90 €

Utiliser une nouvelle carte

Powered by **MANGOPAY**

Enregistrer une carte bancaire


Continuer sans enregistrer la carte

Vous serez redirigé vers notre partenaire de paiement

Payer 2,90 €

←

€2.90  
à WOP

Numéro de carte 

1234 1234 1234 1234

Date d'expiration Code de sécurité

MM / AA \*\*\*

Nom sur la carte

John McDoe

Payer €2.90

# Etape 4

## Mes tickets

- Retrouvez votre ticket en cliquant sur « Consulter mes titres »
- Accédez à la rubrique « Mes titres »
- Votre ticket est maintenant disponible



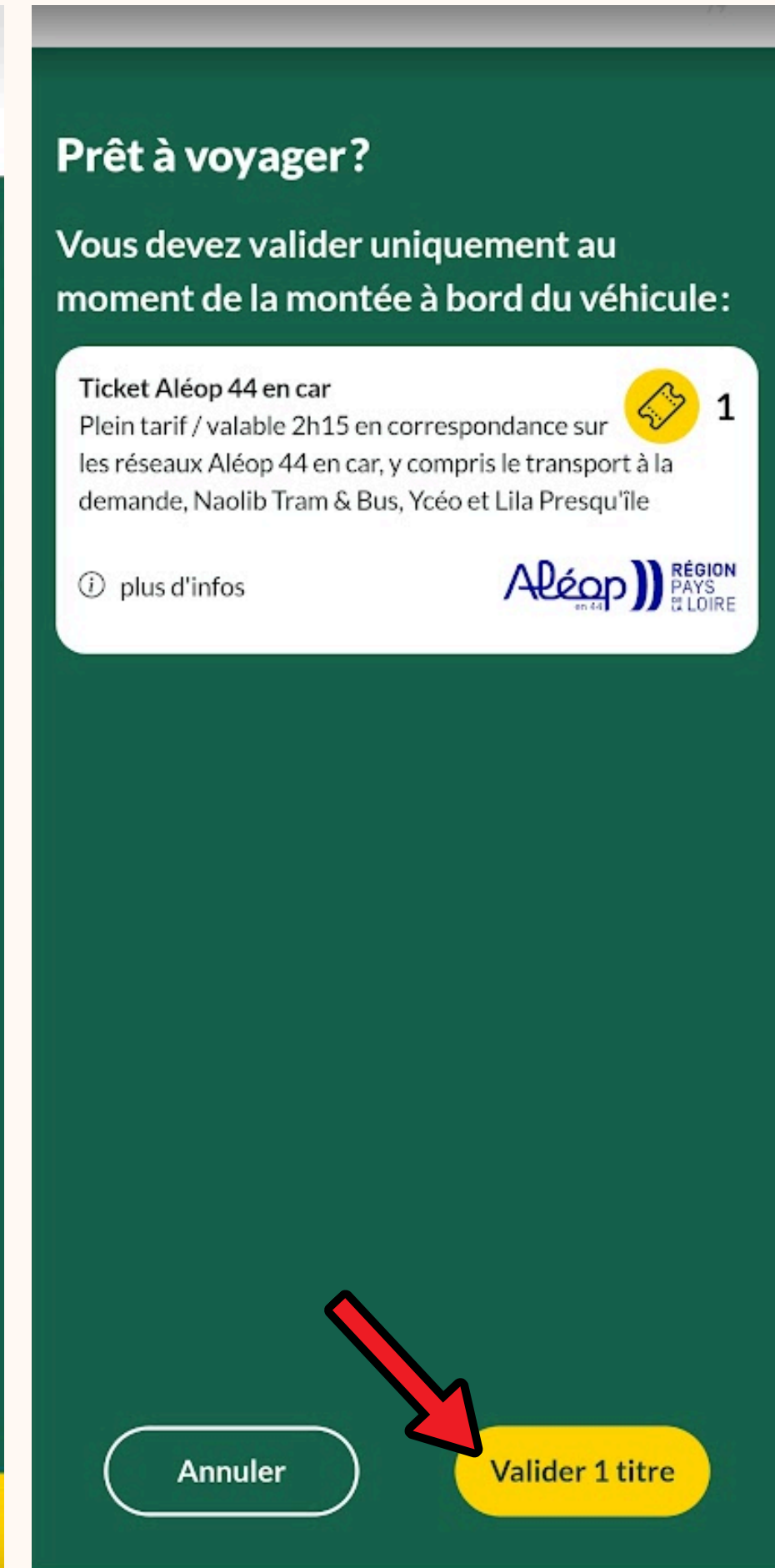
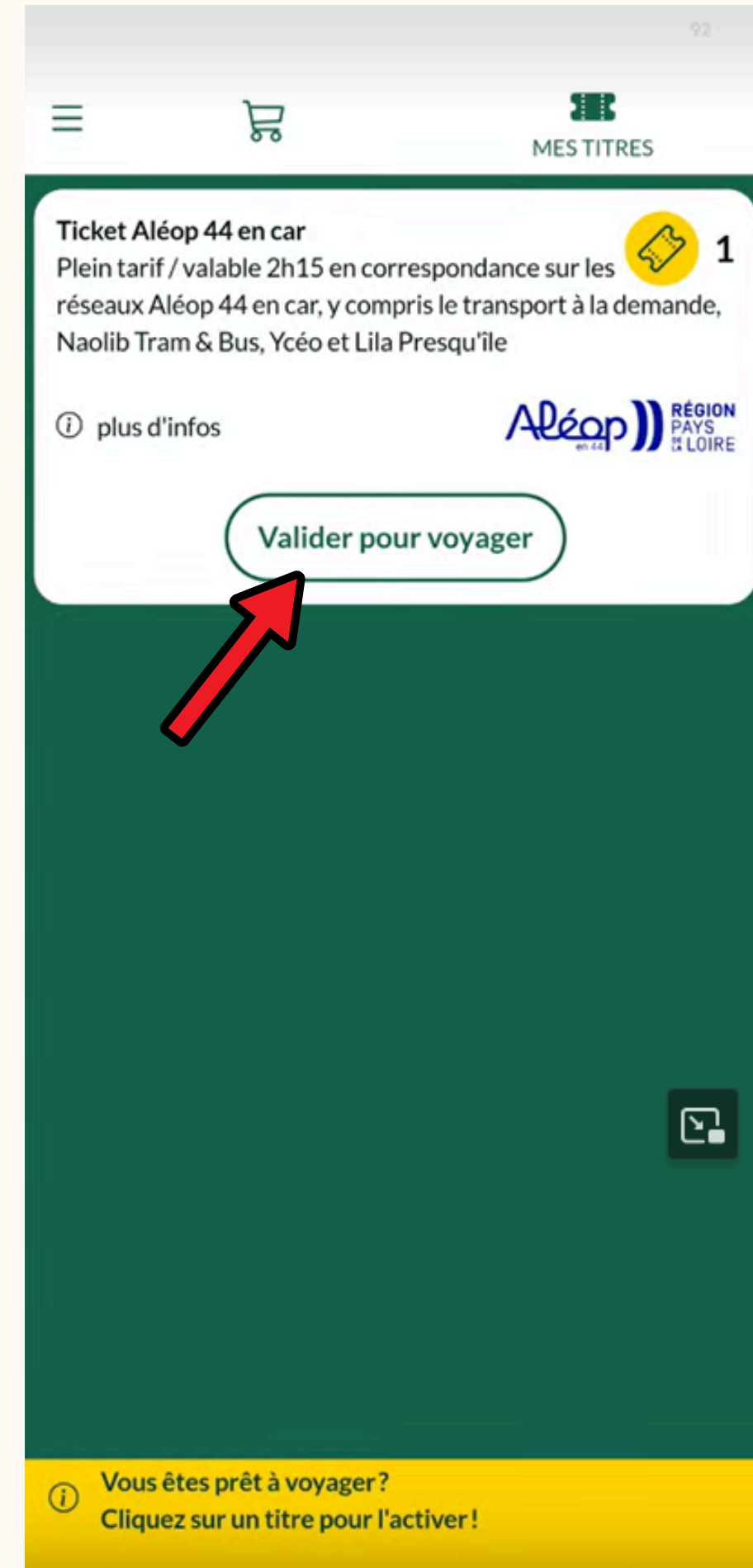
# 3. Valider son ticket



# Etape 1

## Validez le ticket

- Le jour du voyage, cliquez sur « Valider pour voyager »
- Puis sur « Valider 1 titre »



# Vous êtes prêts à voyager avec WOP m-ticket !

## Retrouvez toutes les infos

● **sur le site internet Aléop**

<https://aleop.paysdelaloire.fr>



**OH!** CLISSON  
SÈVRE & MAINE  
l'GGLOH!

*À vos côtés dans vos déplacements*